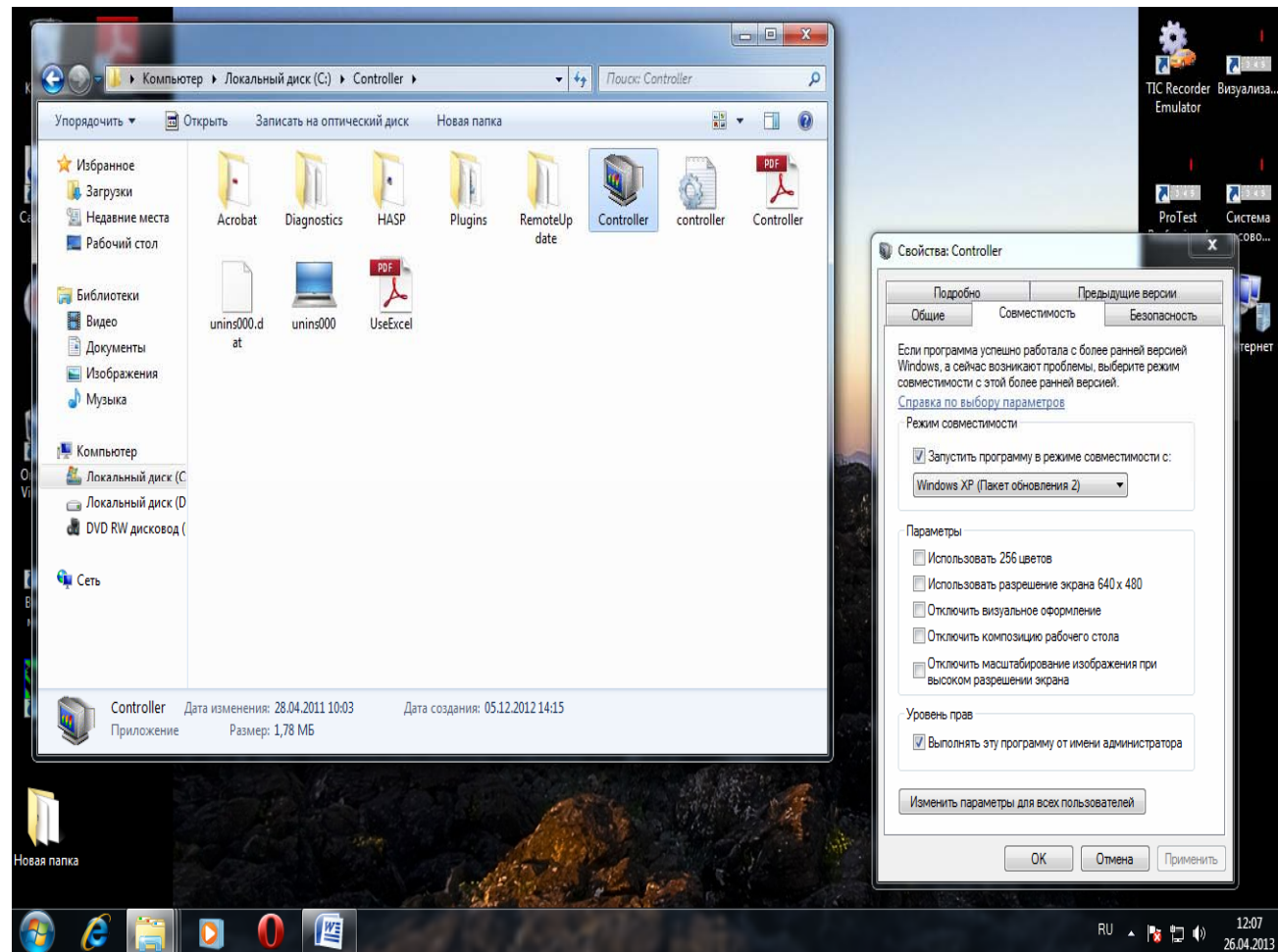


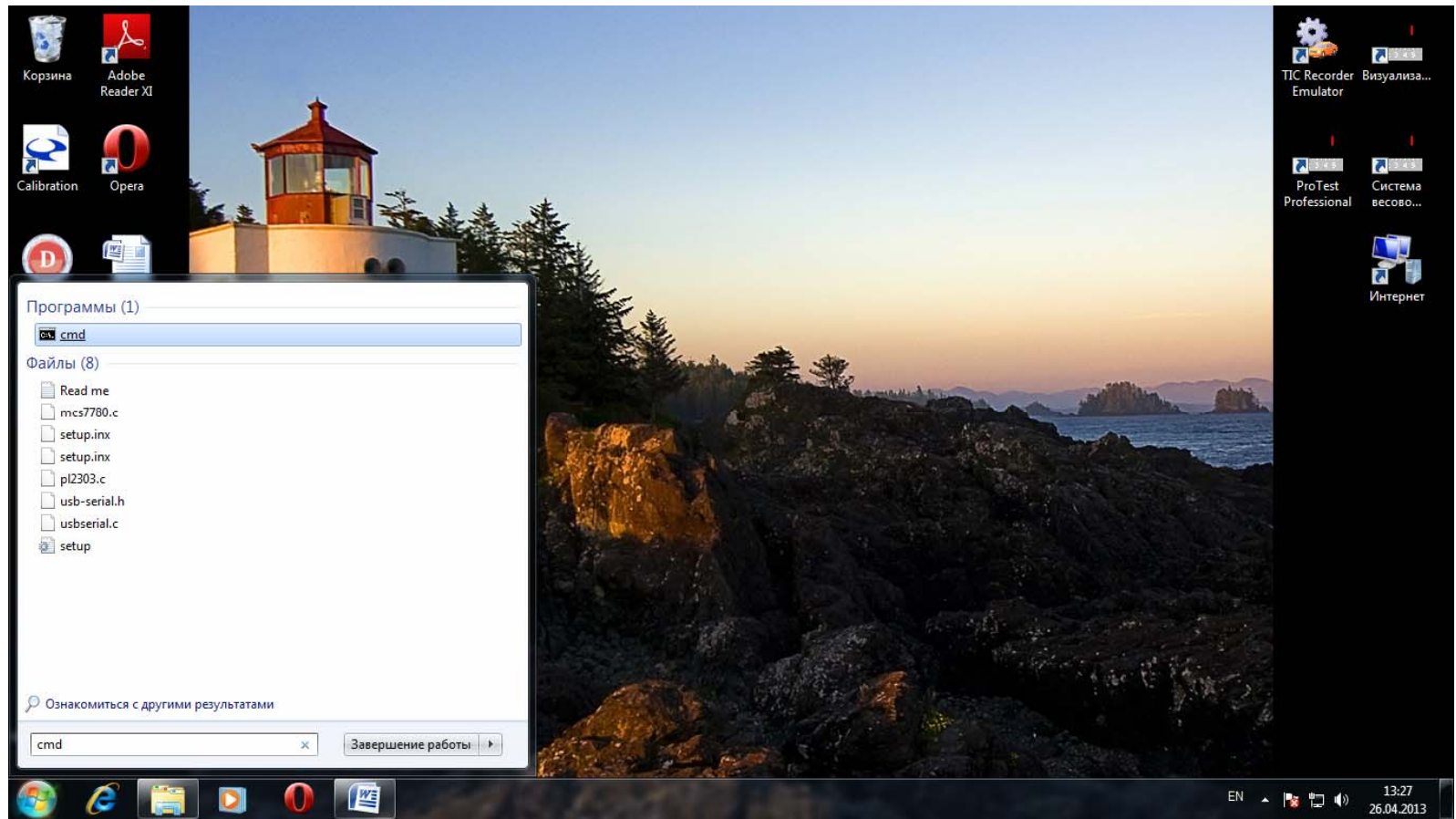
## **Запуск ПО «Статическое взвешивание транспорта» в. 2.6... на ПК с ОС Windows7**

1. Зайти в папку с установленной программой «Controller» (по умолчанию C:\Controller), найти файл Controller (тип - приложение), нажать на нем правой кнопкой мыши, в выпавшем меню левой кнопкой нажать на пункт «Свойства». В открывшемся окне перейти во вкладку «Совместимость» и настроить так, как это видно на картинке ниже, затем нажмите «Применить» и «ОК»

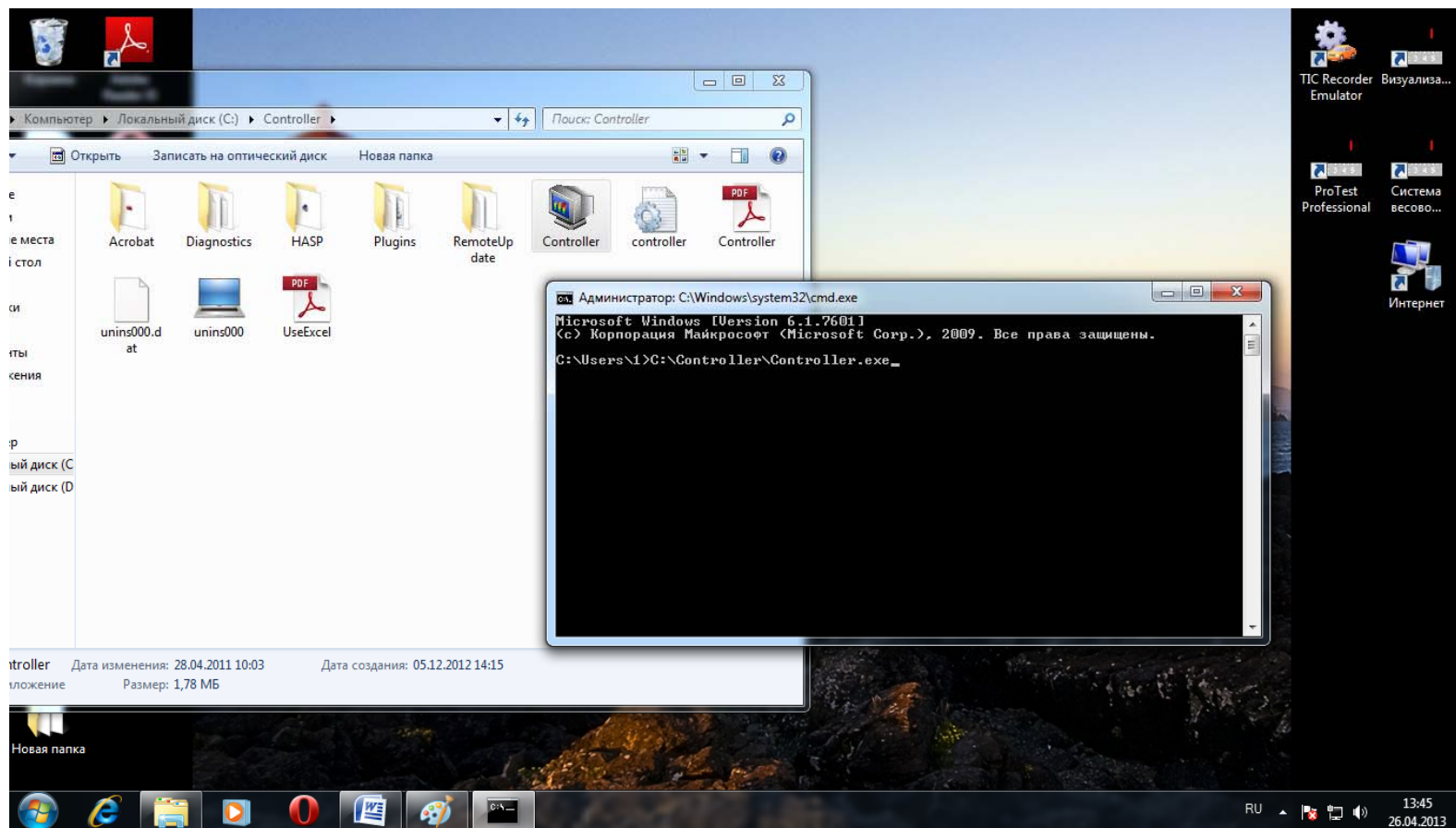


2. Зайти в папку с установленной программой «Статическое взвешивание транспорта» (по умолчанию C:\CSSQL), найти там файл CarScales (тип - приложение), нажать на нем правой кнопкой мыши, в выпавшем меню левой кнопкой нажать на пункт «Свойства». В открывшемся окне перейти во вкладку «Совместимость» и настроить так, как это видно на картинке ниже, затем нажмите «Применить» и «ОК».





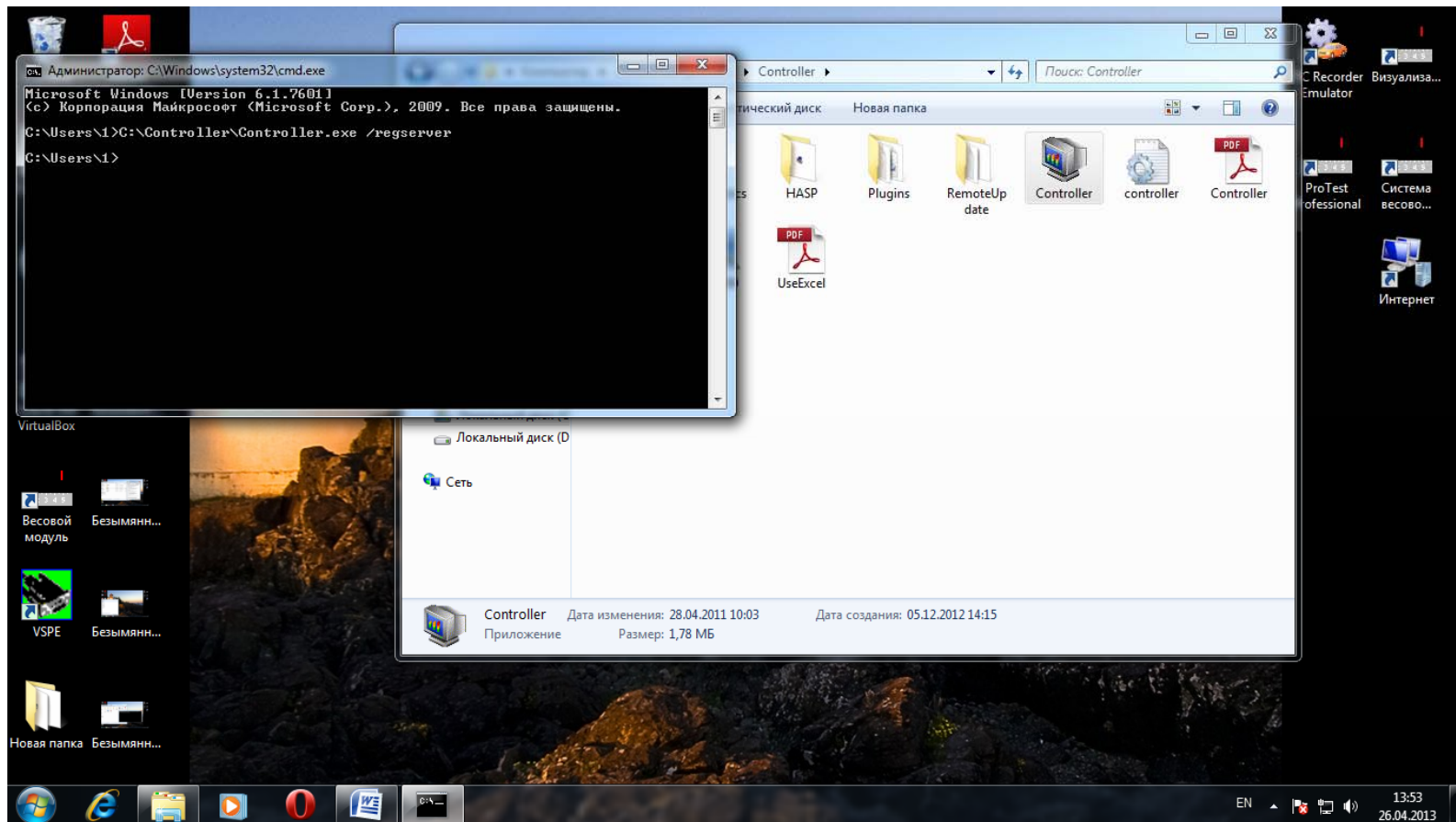
Затем снова откройте папку с установленной программой «Controller» и перетащите файл «Controller», удерживая не нем левую кнопку мыши, в открывшееся ранее черное окно. В итоге, у вас должно получиться так, как показано на картинке ниже.



Далее, в черном окне через пробел допишите «/regserver» и нажмите клавишу «Ввод» (Enter) на клавиатуре.

На экране, после этого, у вас должна быть картина, как на рисунке ниже.





Далее, закрывайте все окна и попробуйте запустить программу «Статическое взвешивание транспорта».

ЗАО «Весоизмерительная компания «Тензо-М»

тел. 8 800 555 65 50, 8 (495) 745 30 30 [www.tenso-m.ru](http://www.tenso-m.ru)

Служба поддержки по программному обеспечению: [it@tenso-m.ru](mailto:it@tenso-m.ru), 8 (495) 745 30 30 доб. тел 331, 633

